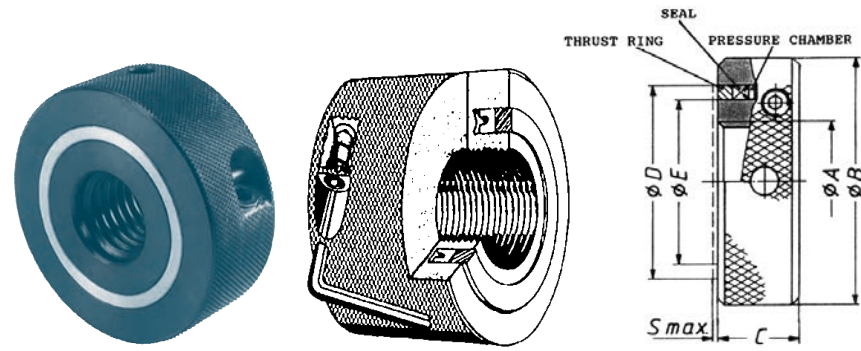
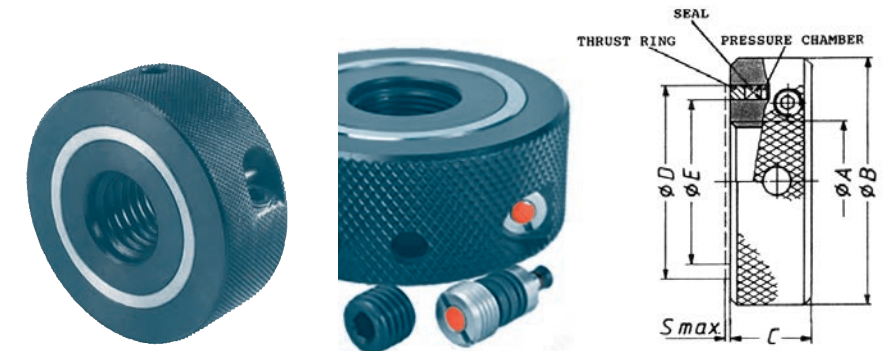


製品の仕様①



六角棒レンチ駆動型(側面入力)

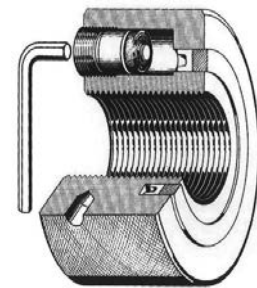
| 型番 | 最大ボルト径 (ϕA) | 外径 (ϕB) | リングピストン | | 最大 ストローク | ナット厚さ (C) | 締付け力(kN) | | 重量 (kg) |
|----------|------------------------|--------------------|--------------|--------------|-------------|--------------|----------|---------|------------|
| | | | (ϕD) | (ϕE) | | | 入力 10Nm | 入力 20Nm | |
| K-6.204L | 30 | 75 | 52 | 44 | 2 | 30 | 30 | 60 | 0.9 |
| K-6.206L | 42 | 92 | 65 | 55 | 2 | 35 | 42 | 84 | 1.4 |
| K-6.207L | 52 | 112 | 84 | 72 | 2 | 36 | 66 | 132 | 1.9 |
| K-6.208L | 68 | 118 | 92 | 82 | 2 | 37 | 62 | 124 | 2.6 |
| K-6.209L | 80 | 134 | 110 | 100 | 2 | 38 | 74 | 148 | 2.8 |
| K-6.210L | 100 | 167 | 125 | 110 | 2 | 45 | 83 | 166 | 3.8 |
| K-6.211L | 120 | 188 | 150 | 135 | 2 | 45 | 76 | 152 | 5.5 |
| K-6.212L | 140 | 212 | 175 | 155 | 2 | 48 | 117 | 234 | 7.3 |
| K-6.213L | 160 | 230 | 200 | 180 | 2 | 50 | 90 | 180 | 10.5 |
| K-6.214L | 180 | 245 | 222 | 202 | 2 | 50 | 100 | 200 | 13.0 |
| K-6.215L | 200 | 270 | 230 | 215 | 2 | 50 | 105 | 210 | 10.0 |
| K-6.216L | 220 | 290 | 255 | 235 | 2 | 50 | 115 | 230 | 15.0 |
| K-6.217L | 240 | 305 | 280 | 260 | 2 | 50 | 127 | 254 | 17.0 |



六角棒レンチ駆動型(側面入力)

★インジケーター(側面)付き

| 型番 | 最大ボルト径 (ϕA) | 外径 (ϕB) | リングピストン | | 最大 ストローク | ナット厚さ (C) | 締付け力(kN) | | 重量 (kg) |
|---------------|------------------------|--------------------|--------------|--------------|-------------|--------------|----------|---------|------------|
| | | | (ϕD) | (ϕE) | | | 入力 10Nm | 入力 20Nm | |
| K-025.112.610 | 52 | 112 | 84 | 72 | 2 | 36 | 66 | 132 | 1.9 |
| K-025.118.610 | 68 | 118 | 92 | 82 | 2 | 37 | 62 | 124 | 2.6 |
| K-025.134.610 | 80 | 134 | 110 | 100 | 2 | 38 | 74 | 148 | 2.8 |
| K-025.167.610 | 100 | 167 | 125 | 110 | 2 | 45 | 83 | 166 | 3.8 |
| K-025.188.610 | 120 | 188 | 150 | 135 | 2 | 45 | 76 | 152 | 5.5 |
| K-025.212.610 | 140 | 212 | 175 | 155 | 2 | 48 | 117 | 234 | 7.3 |
| K-025.230.610 | 160 | 230 | 200 | 180 | 2 | 50 | 90 | 180 | 10.5 |
| K-025.245.610 | 180 | 245 | 222 | 202 | 2 | 50 | 100 | 200 | 13.0 |
| K-025.270.610 | 200 | 270 | 230 | 215 | 2 | 50 | 105 | 210 | 10.0 |
| K-025.290.610 | 220 | 290 | 255 | 235 | 2 | 50 | 115 | 230 | 15.0 |
| K-025.305.610 | 240 | 305 | 280 | 260 | 2 | 50 | 127 | 254 | 11.0 |



六角棒レンチ駆動型(上面入力)

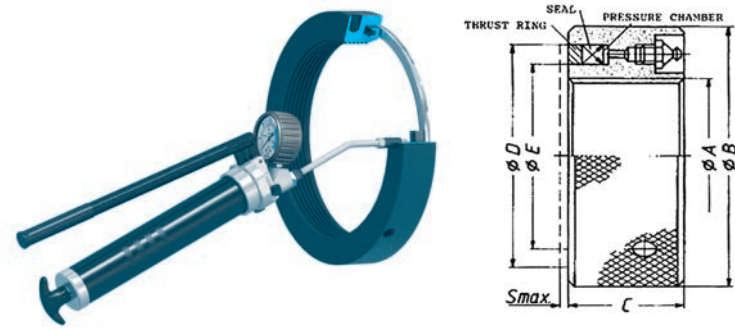
| 型番 | 最大ボルト径 (ϕA) | 外径 (ϕB) | リングピストン | | 最大 ストローク | ナット厚さ (C) | 締付け力(kN) | | 重量 (kg) |
|----------|------------------------|--------------------|--------------|--------------|-------------|--------------|----------|---------|------------|
| | | | (ϕD) | (ϕE) | | | 入力 10Nm | 入力 20Nm | |
| K-7.201L | 16 | 44 | 28 | 22 | 2 | 42 | 12 | 24 | 0.4 |
| K-7.202L | 20 | 48 | 34 | 26 | 2 | 48 | 19 | 38 | 0.5 |
| K-7.203L | 24 | 56 | 40 | 32 | 2 | 48 | 23 | 46 | 0.7 |
| K-7.204L | 30 | 64 | 46 | 38 | 2 | 48 | 30 | 60 | 0.9 |
| K-7.205L | 36 | 70 | 52 | 44 | | 48 | 30 | 60 | 1.0 |
| K-7.206L | 42 | 80 | 62 | 50 | 2 | 56 | 48 | 96 | 1.6 |
| K-7.207L | 52 | 90 | 72 | 60 | 2 | 62 | 56 | 112 | 2.0 |
| K-7.208L | 68 | 110 | 92 | 82 | 2 | 62 | 62 | 124 | 2.5 |
| K-7.209L | 80 | 120 | 100 | 88 | 2 | 70 | 80 | 160 | 3.3 |
| K-7.210L | 100 | 148 | 125 | 110 | 2 | 80 | 83 | 166 | 7.2 |
| K-7.410L | 100 | 160 | 125 | 110 | 4 | 98 | 55 | 110 | 10.0 |

六角棒レンチ駆動型(上面入力)

★インジケーター付き(上面)付き

| 型番 | 最大ボルト径 (ϕA) | 外径 (ϕB) | リングピストン | | 最大 ストローク | ナット厚さ (C) | 締付け力(kN) | | 重量 (kg) |
|---------------|------------------------|--------------------|--------------|--------------|-------------|--------------|----------|---------|------------|
| | | | (ϕD) | (ϕE) | | | 入力 10Nm | 入力 20Nm | |
| K-025.056.710 | 24 | 56 | 40 | 32 | 2 | 48 | 23 | 46 | 0.7 |
| K-025.064.710 | 30 | 64 | 46 | 38 | 2 | 48 | 30 | 60 | 0.9 |
| K-025.070.710 | 36 | 70 | 52 | 44 | 2 | 48 | 30 | 60 | 1.0 |
| K-025.080.710 | 42 | 80 | 62 | 50 | 2 | 56 | 48 | 96 | 1.6 |
| K-025.072.710 | 52 | 90 | 72 | 60 | 2 | 62 | 56 | 112 | 2.0 |
| K-025.092.710 | 68 | 110 | 92 | 82 | 2 | 62 | 62 | 124 | 2.5 |
| K-025.100.710 | 80 | 120 | 100 | 88 | 2 | 70 | 80 | 160 | 3.3 |
| K-025.148.710 | 100 | 148 | 125 | 110 | 2 | 80 | 83 | 166 | 7.2 |
| K-025.160.710 | 100 | 160 | 125 | 110 | 4 | 98 | 55 | 110 | 10.0 |

製品の仕様②



グリースポンプ駆動型(側面入力)

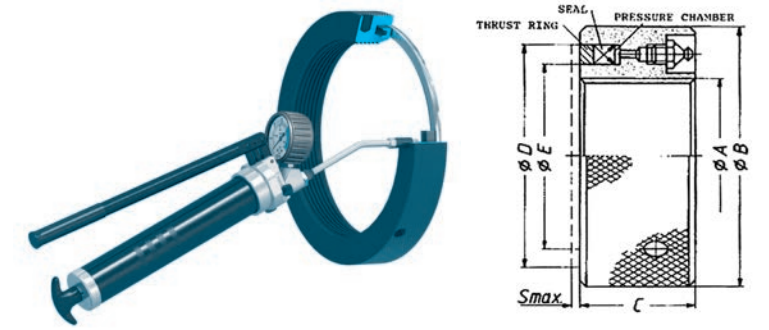
★標準型として最も沢山売れている機種です。

| 型番 | 最大ボルト径 (ϕA) | 外径 (ϕB) | リングピストン | | 最大 ストローク | ナット厚さ (C) | ポンプ圧と締付力(kN) | | 重量 (kg) |
|------------|------------------------|--------------------|--------------|--------------|-------------|--------------|--------------|-------|------------|
| | | | (ϕD) | (ϕE) | | | 40Mpa | 70Mpa | |
| F-8.1005 | 36 | 85 | 66 | 46 | 10 | 60 | 70 | 123 | 3.0 |
| F-8.1007 | 52 | 102 | 82 | 62 | 10 | 60 | 90 | 158 | 3.0 |
| F-8.1008 | 68 | 120 | 100 | 80 | 10 | 60 | 113 | 198 | 3.4 |
| F-8.1009 | 82 | 135 | 115 | 95 | 10 | 60 | 131 | 229 | 4.0 |
| F-8.1010 | 100 | 152 | 130 | 112 | 10 | 60 | 137 | 240 | 5.8 |
| F-8.1011 | 125 | 185 | 160 | 138 | 10 | 60 | 205 | 359 | 6.8 |
| F-8.1012 | 142 | 200 | 175 | 155 | 10 | 60 | 207 | 362 | 7.3 |
| F-8.1012.5 | 156 | 215 | 190 | 170 | 10 | 60 | 226 | 396 | 8.5 |
| F-8.1013 | 165 | 228 | 200 | 180 | 10 | 60 | 238 | 417 | 11.0 |
| F-8.1014 | 186 | 250 | 222 | 202 | 10 | 60 | 266 | 466 | 12.0 |
| F-8.1015 | 198 | 268 | 240 | 215 | 10 | 60 | 357 | 625 | 13.5 |
| F-8.1016.1 | 226 | 298 | 270 | 245 | 10 | 60 | 404 | 707 | 11.5 |
| F-8.1017.0 | 242 | 313 | 285 | 260 | 10 | 60 | 428 | 749 | 14.0 |
| F-8.1018.0 | 260 | 344 | 310 | 280 | 10 | 65 | 556 | 973 | 16.5 |
| F-8.1019.0 | 280 | 364 | 330 | 300 | 10 | 65 | 594 | 1040 | 25.0 |
| F-8.1019.5 | 305 | 392 | 355 | 325 | 10 | 70 | 640 | 1120 | 24.8 |
| F-8.1020.0 | 308 | 406 | 366 | 330 | 10 | 70 | 787 | 1377 | 35.0 |
| F-8.1021.0 | 336 | 448 | 400 | 360 | 10 | 70 | 955 | 1671 | 39.0 |
| F-8.1022.0 | 366 | 460 | 422 | 390 | 10 | 70 | 816 | 1428 | 37.0 |
| F-8.1023.0 | 396 | 486 | 450 | 420 | 10 | 70 | 820 | 1435 | 32.5 |

グリースポンプ駆動型(上面入力)

★標準型として最も沢山売られている機種です。

| 型番 | 最大ボルト径 (ϕA) | 外径 (ϕB) | リングピストン | | 最大 ストローク | ナット厚さ (C) | ポンプ圧と締付力(kN) | | 重量 (kg) |
|------------|------------------------|--------------------|--------------|--------------|-------------|--------------|--------------|-------|------------|
| | | | (ϕD) | (ϕE) | | | 40Mpa | 70Mpa | |
| F-9.1005 | 36 | 85 | 66 | 46 | 10 | 60 | 70 | 123 | 3.0 |
| F-9.1007 | 52 | 102 | 82 | 62 | 10 | 60 | 90 | 158 | 3.0 |
| F-9.1008 | 68 | 120 | 100 | 80 | 10 | 60 | 113 | 198 | 3.4 |
| F-9.1009 | 82 | 135 | 115 | 95 | 10 | 60 | 131 | 229 | 4.0 |
| F-9.1010 | 100 | 152 | 130 | 112 | 10 | 60 | 137 | 240 | 5.8 |
| F-9.1011 | 125 | 185 | 160 | 138 | 10 | 60 | 205 | 359 | 6.8 |
| F-9.1012 | 142 | 200 | 175 | 155 | 10 | 60 | 207 | 362 | 7.3 |
| F-9.1012.5 | 156 | 215 | 190 | 170 | 10 | 60 | 226 | 396 | 8.5 |
| F-9.1013 | 165 | 228 | 200 | 180 | 10 | 60 | 238 | 417 | 11.0 |
| F-9.1014 | 186 | 250 | 222 | 202 | 10 | 60 | 266 | 466 | 12.0 |
| F-9.1015 | 198 | 268 | 240 | 215 | 10 | 60 | 357 | 625 | 13.5 |
| F-9.1015.5 | 218 | 288 | 260 | 235 | 10 | 60 | 389 | 680 | 14.0 |
| F-9.1016.1 | 226 | 298 | 270 | 245 | 10 | 60 | 404 | 707 | 11.5 |
| F-9.1017.0 | 242 | 313 | 285 | 260 | 10 | 60 | 428 | 749 | 14.0 |
| F-9.1018.0 | 260 | 344 | 310 | 280 | 10 | 65 | 556 | 973 | 16.5 |
| F-9.1019.0 | 280 | 364 | 330 | 300 | 10 | 65 | 594 | 1040 | 25.0 |
| F-9.1019.5 | 305 | 392 | 355 | 325 | 10 | 70 | 640 | 1120 | 24.8 |
| F-9.1020.0 | 308 | 406 | 366 | 330 | 10 | 70 | 787 | 1377 | 35.0 |
| F-9.1021.0 | 336 | 448 | 400 | 360 | 10 | 70 | 955 | 1671 | 39.0 |
| F-9.1022.0 | 366 | 460 | 422 | 390 | 10 | 70 | 816 | 1428 | 37.0 |
| F-9.1023.0 | 396 | 486 | 450 | 420 | 10 | 70 | 820 | 1435 | 32.5 |



グリースポンプ駆動型(側面入力)

★軽量ジュラルミン型
軸力が低くて良いなら軽量でお勧め製品

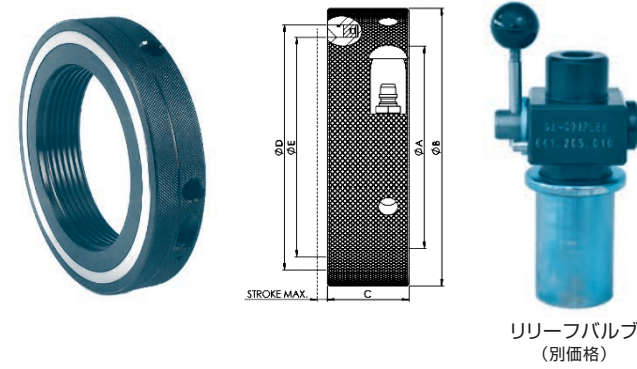
| 型番 | 最大ボルト径 (ϕA) | 外径 (ϕB) | リングピストン | | 最大 ストローク | ナット厚さ (C) | ポンプ圧と締付力(kN) | | 重量 (kg) |
|--------------|------------------------|--------------------|--------------|--------------|-------------|--------------|--------------|-------|------------|
| | | | (ϕD) | (ϕE) | | | 40Mpa | 70Mpa | |
| F-8.1011.017 | 108 | 188 | 160 | 138 | 10 | 65 | 205 | x | 3.0 |
| F-8.1012.017 | 122 | 205 | 175 | 155 | 10 | 65 | 207 | x | 4.5 |
| F-8.1013.017 | 145 | 233 | 200 | 180 | 10 | 65 | 238 | x | 6.0 |
| F-8.1014.017 | 166 | 254 | 222 | 202 | 10 | 65 | 266 | x | 5.0 |
| F-8.1015.517 | 196 | 294 | 260 | 235 | 10 | 65 | 389 | x | 10.0 |
| F-8.1016.117 | 206 | 304 | 270 | 245 | 10 | 65 | 404 | x | 7.0 |
| F-8.1017.017 | 222 | 319 | 285 | 260 | 10 | 65 | 428 | x | 8.0 |
| F-8.1018.017 | 242 | 350 | 310 | 280 | 10 | 70 | 556 | x | 10.0 |
| F-8.1019.017 | 260 | 370 | 330 | 300 | 10 | 70 | 594 | x | 13.0 |
| F-8.1019.517 | 286 | 398 | 355 | 325 | 10 | 75 | 640 | x | 11.0 |
| F-8.1020.017 | 288 | 414 | 366 | 330 | 10 | 75 | 787 | x | 15.0 |
| F-8.1021.017 | 314 | 460 | 400 | 360 | 10 | 75 | 955 | x | 18.0 |
| F-8.1022.017 | 348 | 470 | 422 | 390 | 10 | 75 | 816 | x | 18.0 |
| F-8.1022.517 | 368 | 490 | 442 | 410 | 10 | 75 | 856 | x | 18.5 |
| F-8.1023.017 | 378 | 496 | 450 | 420 | 10 | 75 | 820 | x | 19.0 |

グリースポンプ駆動型(上面入力)

★軽量ジュラルミン型 軸力が低くて良いなら軽量でお勧め製品

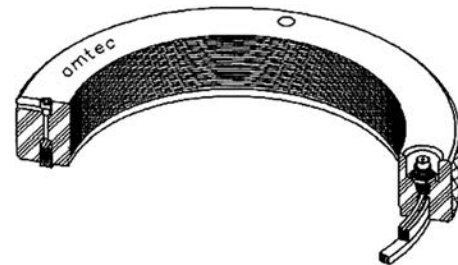
| 型番 | 最大ボルト径 (ϕA) | 外径 (ϕB) | リングピストン | | 最大 ストローク | ナット厚さ (C) | ポンプ圧と締付力(kN) | | 重量 (kg) |
|--------------|------------------------|--------------------|--------------|--------------|-------------|--------------|--------------|-------|------------|
| | | | (ϕD) | (ϕE) | | | 40Mpa | 70Mpa | |
| F-9.1011.017 | 108 | 188 | 160 | 138 | 10 | 65 | 205 | x | 3.0 |
| F-9.1012.017 | 122 | 205 | 175 | 155 | 10 | 65 | 207 | x | 4.5 |
| F-9.1013.017 | 145 | 233 | 200 | 180 | 10 | 65 | 238 | x | 6.0 |
| F-9.1014.017 | 166 | 254 | 222 | 202 | 10 | 65 | 266 | x | 5.0 |
| F-9.1015.517 | 196 | 294 | 260 | 235 | 10 | 65 | 389 | x | 10.0 |
| F-9.1016.117 | 206 | 304 | 270 | 245 | 10 | 65 | 404 | x | 7.0 |
| F-9.1017.017 | 222 | 319 | 285 | 260 | 10 | 65 | 428 | x | 8.0 |
| F-9.1018.017 | 242 | 350 | 310 | 280 | 10 | 70 | 556 | x | 10.0 |
| F-9.1019.017 | 260 | 370 | 330 | 300 | 10 | 70 | 594 | x | 13.0 |
| F-9.1019.517 | 286 | 398 | 355 | 325 | 10 | 75 | 640 | x | 11.0 |
| F-9.1020.017 | 288 | 414 | 366 | 330 | 10 | 75 | 787 | x | 15.0 |
| F-9.1021.017 | 314 | 460 | 400 | 360 | 10 | 75 | 955 | x | 18.0 |
| F-9.1022.017 | 348 | 470 | 422 | 390 | 10 | 75 | 816 | x | 18.0 |
| F-9.1022.517 | 368 | 490 | 442 | 410 | 10 | 75 | 856 | x | 18.5 |
| F-9.1023.017 | 378 | 496 | 450 | 420 | 10 | 75 | 820 | x | 19.0 |

製品の仕様③



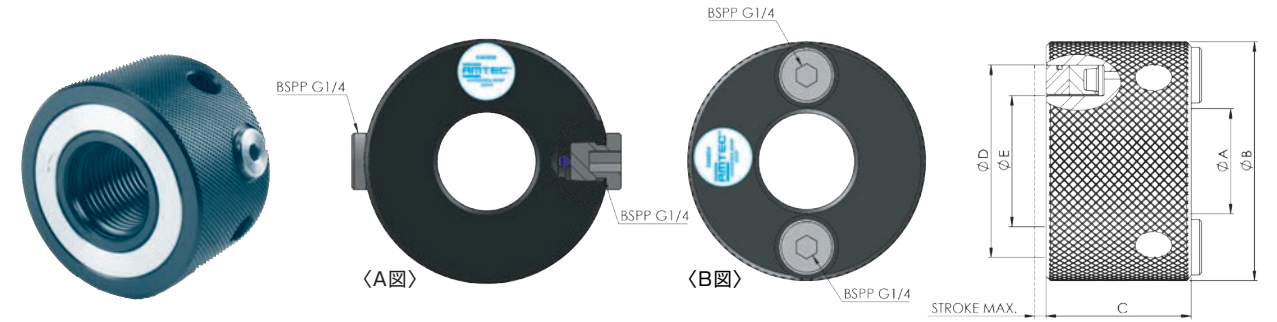
オイルポンプ駆動GX型(側面入力型)
★油がタンクに戻るリリーフバルブが必要

| 型番 | 最大ボルト径(ΦA) | 外径(ΦB) | リングピストン | | 最大ストローク | ナット厚さ(C) | ポンプ圧と締付力(kN) | | 重量(kg) |
|-------------|------------|----------------|---------|------|---------|----------|--------------|-------|--------|
| | | | (ΦD) | (ΦE) | | | 40Mpa | 70Mpa | |
| GX-4小型 | 36-190 | (寸法図は問い合わせ下さい) | | | | | | | |
| GX-4.1015 | 198 | 272 | 240 | 215 | 10 | 80 | 357 | 625 | 16.0 |
| GX-4.1015.5 | 202 | 290 | 260 | 235 | 10 | 65 | 389 | 681 | 20.0 |
| GX-4.1016.5 | 210 | 306 | 272 | 240 | 10 | 80 | 428 | 749 | 18.0 |
| GX-4.1017 | 228 | 320 | 285 | 260 | 10 | 80 | 428 | 749 | 22.5 |
| GX-4.1018 | 248 | 345 | 310 | 280 | 10 | 80 | 556 | 973 | 26.0 |
| GX-4.1019 | 268 | 365 | 330 | 300 | 10 | 80 | 556 | 973 | 32.0 |
| GX-4.1019.5 | 292 | 394 | 355 | 325 | 10 | 80 | 640 | 1120 | 31.8 |
| GX-4.1020 | 298 | 408 | 366 | 330 | 10 | 85 | 787 | 1377 | 41.0 |
| GX-4.1021 | 324 | 448 | 400 | 360 | 10 | 85 | 955 | 1671 | 43.0 |
| GX-4.1022 | 356 | 466 | 422 | 390 | 10 | 85 | 816 | 1428 | 45.0 |
| GX-4.1023 | 382 | 494 | 450 | 420 | 10 | 85 | 820 | 1435 | 54.0 |
| GX-4.1024 | 420 | 548 | 500 | 460 | 10 | 85 | 1206 | 2111 | 92.0 |
| GX-4.1025 | 452 | 568 | 520 | 490 | 10 | 90 | 952 | 1666 | 94.0 |



オイルポンプ駆動GX型(上面入力型:接手はナット表面から出ません)
★油がタンクに戻るリリーフバルブが必要

| 型番 | 最大ボルト径(ΦA) | 外径(ΦB) | リングピストン | | 最大ストローク | ナット厚さ(C) | ポンプ圧と締付力(kN) | | 重量(kg) |
|-------------|------------|----------------|---------|------|---------|----------|--------------|-------|--------|
| | | | (ΦD) | (ΦE) | | | 40Mpa | 70Mpa | |
| GX-5小型 | 36-190 | (寸法図は問い合わせ下さい) | | | | | | | |
| GX-5.1015 | 198 | 272 | 240 | 215 | 10 | 75 | 357 | 625 | 16.0 |
| GX-5.1015.5 | 202 | 290 | 260 | 235 | 10 | 75 | 389 | 681 | 20.0 |
| GX-5.1016.5 | 210 | 306 | 272 | 240 | 10 | 80 | 428 | 749 | 18.0 |
| GX-5.1017 | 228 | 320 | 285 | 260 | 10 | 80 | 428 | 749 | 22.5 |
| GX-5.1018 | 248 | 345 | 310 | 280 | 10 | 80 | 556 | 973 | 26.0 |
| GX-5.1019 | 268 | 365 | 330 | 300 | 10 | 80 | 556 | 973 | 32.0 |
| GX-5.1019.5 | 292 | 394 | 355 | 325 | 10 | 80 | 640 | 1120 | 31.8 |
| GX-5.1020 | 298 | 408 | 366 | 330 | 10 | 85 | 787 | 1377 | 41.0 |
| GX-5.1021 | 324 | 448 | 400 | 360 | 10 | 85 | 955 | 1671 | 43.0 |
| GX-5.1022 | 356 | 466 | 422 | 390 | 10 | 85 | 816 | 1428 | 45.0 |
| GX-5.1023 | 382 | 494 | 450 | 420 | 10 | 85 | 820 | 1435 | 54.0 |
| GX-5.1024 | 420 | 548 | 500 | 460 | 10 | 85 | 1206 | 2111 | 92.0 |
| GX-5.1025 | 452 | 568 | 520 | 490 | 10 | 90 | 952 | 1666 | 94.0 |



オイルポンプ駆動・複数連結型(側面入力型)〈A図〉
★油がタンクに戻るリリーフバルブが必要

| 型番 | 最大ボルト径(ΦA) | 外径(ΦB) | リングピストン | | 最大ストローク | ナット厚さ(C) | ポンプ圧と締付力(kN) | | 重量(kg) |
|------------|------------|--------|---------|------|---------|----------|--------------|-------|--------|
| | | | (ΦD) | (ΦE) | | | 40Mpa | 70Mpa | |
| H-2.1005 | 36 | 85 | 66 | 46 | 10 | 60 | 70 | 123 | 3 |
| H-2.1007 | 52 | 102 | 82 | 62 | 10 | 60 | 90 | 158 | 3 |
| H-2.1008 | 68 | 120 | 100 | 80 | 10 | 60 | 113 | 198 | 3.4 |
| H-2.1009 | 82 | 135 | 115 | 95 | 10 | 60 | 131 | 229 | 4 |
| H-2.1010 | 100 | 152 | 130 | 112 | 10 | 60 | 137 | 240 | 5.8 |
| H-2.1011 | 125 | 185 | 160 | 138 | 10 | 60 | 205 | 359 | 6.8 |
| H-2.1012 | 142 | 200 | 175 | 155 | 10 | 60 | 207 | 362 | 7.3 |
| H-2.1012.5 | 156 | 215 | 190 | 170 | 10 | 60 | 226 | 396 | 8.5 |
| H-2.1013 | 165 | 228 | 200 | 180 | 10 | 60 | 238 | 417 | 11 |
| H-2.1014 | 186 | 250 | 222 | 202 | 10 | 60 | 266 | 466 | 12 |
| H-2.1015 | 198 | 268 | 240 | 215 | 10 | 60 | 357 | 625 | 13.5 |
| H-2.1015.5 | 218 | 288 | 260 | 235 | 10 | 60 | 389 | 680 | 14 |
| H-2.1016.1 | 226 | 298 | 270 | 245 | 10 | 60 | 404 | 707 | 11.5 |
| H-2.1017.0 | 242 | 313 | 285 | 260 | 10 | 60 | 428 | 749 | 14.0 |
| H-2.1018.0 | 260 | 344 | 310 | 280 | 10 | 65 | 556 | 973 | 16.5 |
| H-2.1019.0 | 280 | 364 | 330 | 300 | 10 | 65 | 594 | 1040 | 25.0 |
| H-2.1019.5 | 305 | 392 | 355 | 325 | 10 | 70 | 640 | 1120 | 24.8 |
| H-2.1020.0 | 308 | 406 | 366 | 330 | 10 | 70 | 787 | 1377 | 35.0 |
| H-2.1021.0 | 336 | 448 | 400 | 360 | 10 | 70 | 955 | 1671 | 39.0 |
| H-2.1022.0 | 366 | 460 | 422 | 390 | 10 | 70 | 816 | 1428 | 37.0 |
| H-2.1023.0 | 396 | 486 | 450 | 420 | 10 | 70 | 820 | 1435 | 32.5 |

オイルポンプ駆動・複数連結型(上面入力型)〈B図〉
★油がタンクに戻るリリーフバルブが必要

| 型番 | 最大ボルト径(ΦA) | 外径(ΦB) | リングピストン | | 最大ストローク | ナット厚さ(C) | ポンプ圧と締付力(kN) | | 重量(kg) |
|------------|------------|--------|---------|------|---------|----------|--------------|-------|--------|
| | | | (ΦD) | (ΦE) | | | 40Mpa | 70Mpa | |
| H-3.1005 | 36 | 85 | 66 | 46 | 10 | 60 | 70 | 123 | 3.0 |
| H-3.1007 | 52 | 102 | 82 | 62 | 10 | 60 | 90 | 158 | 3.0 |
| H-3.1008 | 68 | 120 | 100 | 80 | 10 | 60 | 113 | 198 | 3.4 |
| H-3.1009 | 82 | 135 | 115 | 95 | 10 | 60 | 131 | 229 | 4.0 |
| H-3.1010 | 100 | 152 | 130 | 112 | 10 | 60 | 137 | 240 | 5.8 |
| H-3.1011 | 125 | 185 | 160 | 138 | 10 | 60 | 205 | 359 | 6.8 |
| H-3.1012 | 142 | 200 | 175 | 155 | 10 | 60 | 207 | 362 | 7.3 |
| H-3.1012.5 | 156 | 215 | 190 | 170 | 10 | 60 | 226 | 396 | 8.5 |
| H-3.1013 | 165 | 228 | 200 | 180 | 10 | 60 | 238 | 417 | 11.0 |
| H-3.1014 | 186 | 250 | 222 | 202 | 10 | 60 | 266 | 466 | 12.0 |
| H-3.1015 | 198 | 268 | 240 | 215 | 10 | 60 | 357 | 625 | 13.5 |
| H-3.1015.5 | 218 | 288 | 260 | 235 | 10 | 60 | 389 | 680 | 14.0 |
| H-3.1016.1 | 226 | 298 | 270 | 245 | 10 | 60 | 404 | 707 | 11.5 |
| H-3.1017.0 | 242 | 313 | 285 | 260 | 10 | 60 | 428 | 749 | 14.0 |
| H-3.1018.0 | 260 | 344 | 310 | 280 | 10 | 65 | 556 | 973 | 16.5 |
| H-3.1019.0 | 280 | 364 | 330 | 300 | 10 | 65 | 594 | 1040 | 25.0 |
| H-3.1019.5 | 305 | 392 | 355 | 325 | 10 | 70 | 640 | 1120 | 24.8 |
| H-3.1020.0 | 308 | 406 | 366 | 330 | 10 | 70 | 787 | 1377 | 35.0 |
| H-3.1021.0 | 336 | 448 | 400 | 360 | 10 | 70 | 955 | 1671 | 39.0 |
| H-3.1022.0 | 366 | 460 | 422 | 390 | 10 | 70 | 816 | 1428 | 37.0 |
| H-3.1023.0 | 396 | 486 | 450 | 420 | 10 | 70 | 820 | 1435 | 32.5 |